

Modulárne a škálovateľné energetické úložisko



MTS

modern
technology
systems

• •
PIXII



- Spoločnosť založená v roku 1996

- 3 výrobné závody na Slovensku :
Krivá, Banská Bystrica a Liptovský
Mikuláš

- Vyše 600 zamestnancov

- Cca. 100 mil. EUR obrat

- Kapacita BESS 150MW/rok

2 hlavné divízie:

- Automatizácia

- Výroba batériových systémov

Použitie BESS



Priemysel



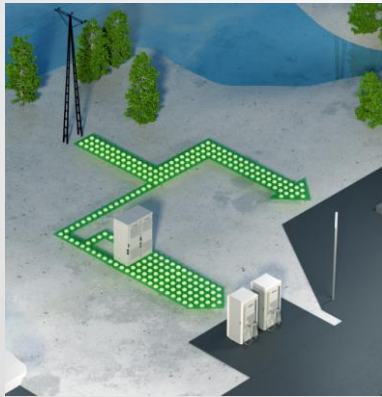
Domácnosti



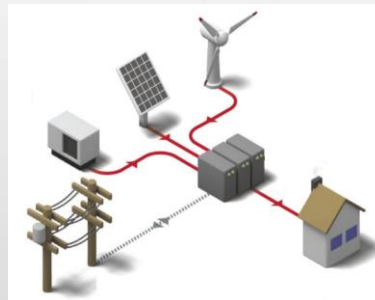
Telekom



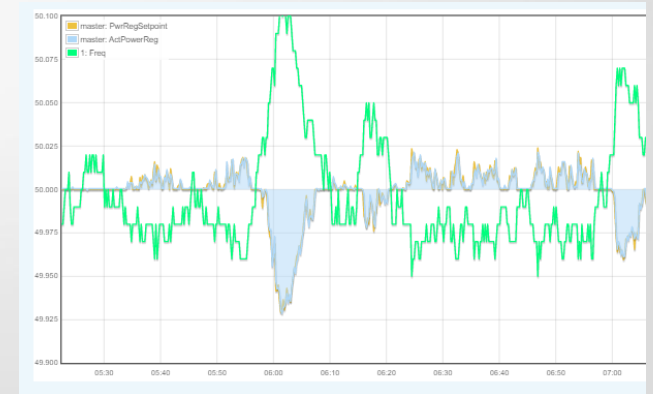
Elektrická sieť



Elektronabíjanie

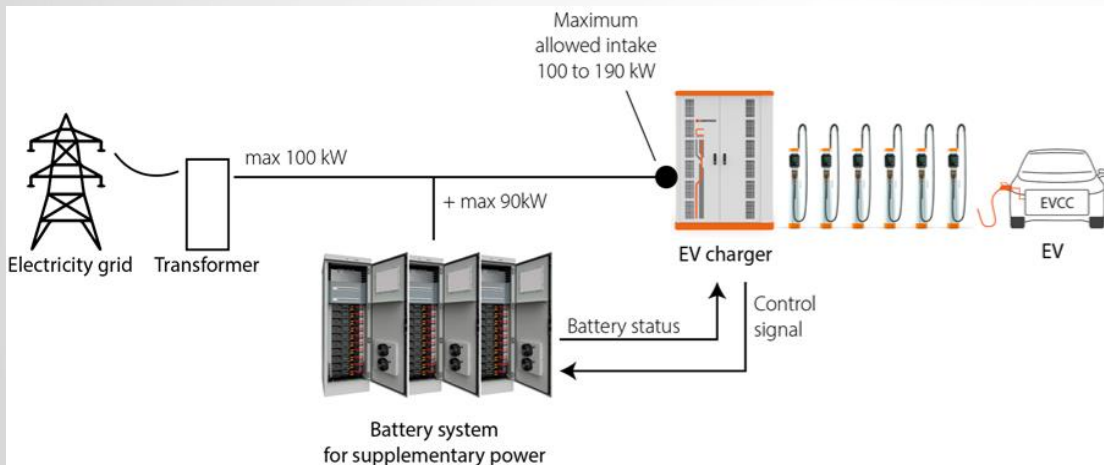
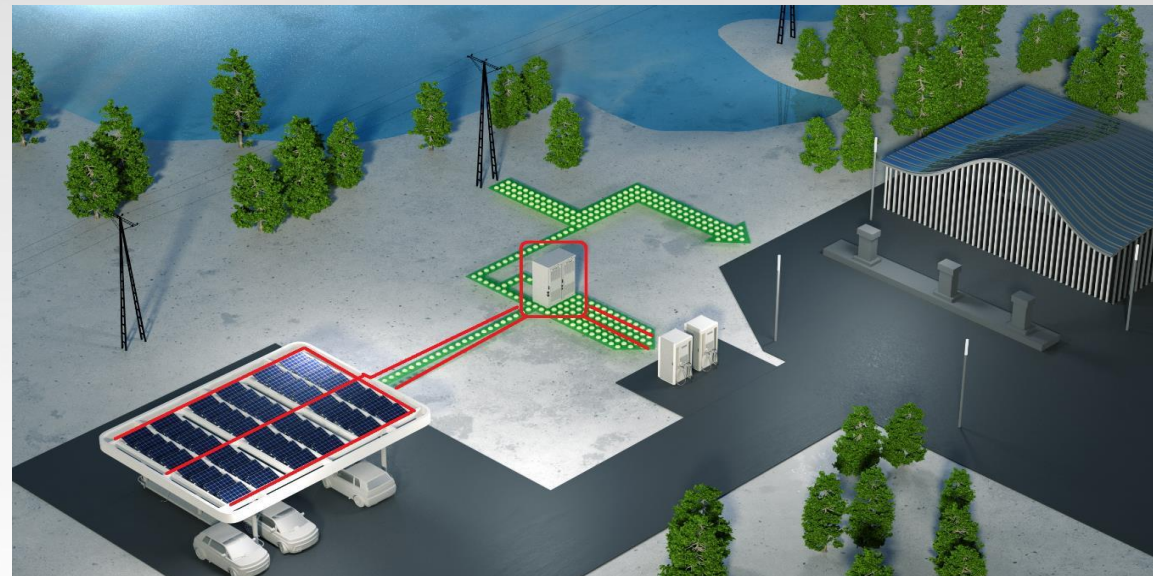


Mikro-siete



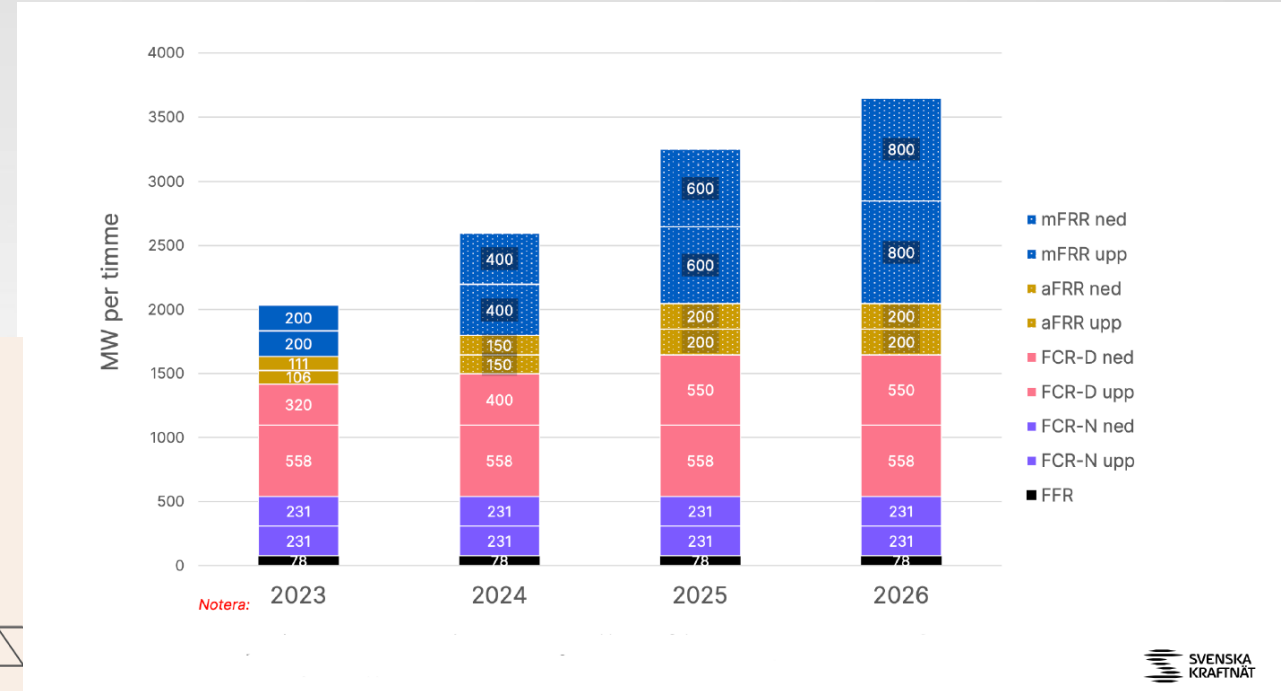
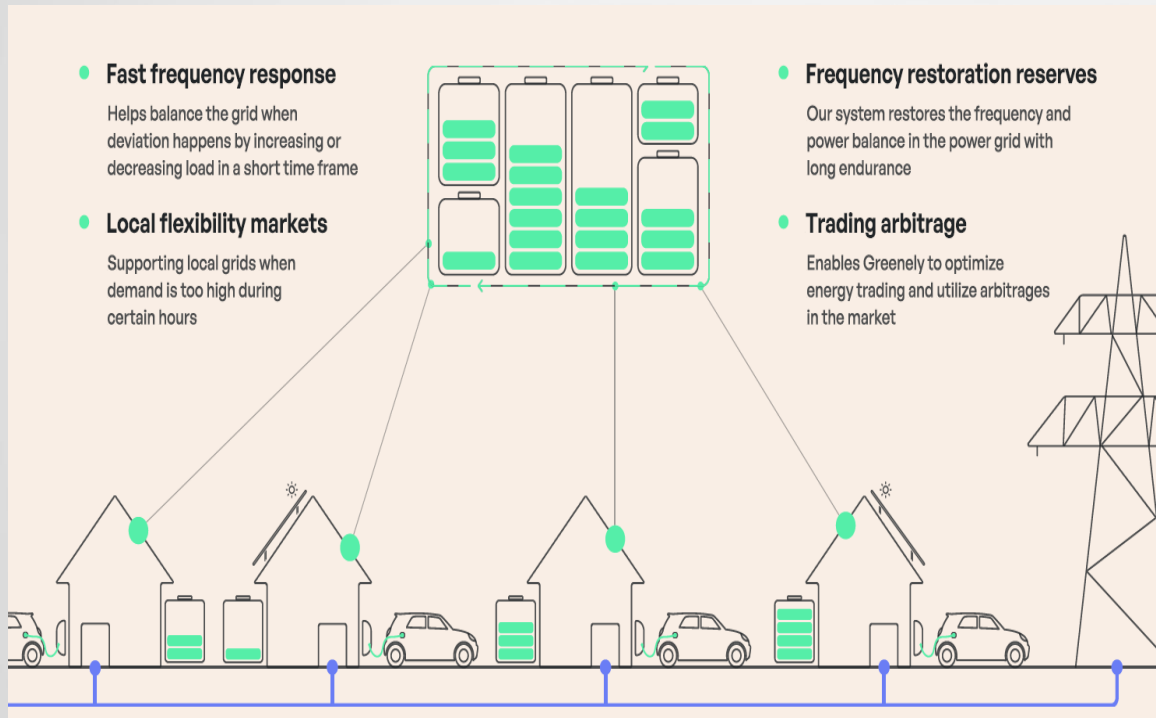
Frekvenčné služby

Nové nabíjačky majú výkon 1,2MW



Trendy použitia BESS

- Viac-hodinové batériové systémy – arbitráž, aFRR atd'.





ĎAKUJEM ZA POZORNOST

MTS, spol. s r. o.

027 55 Krivá 53

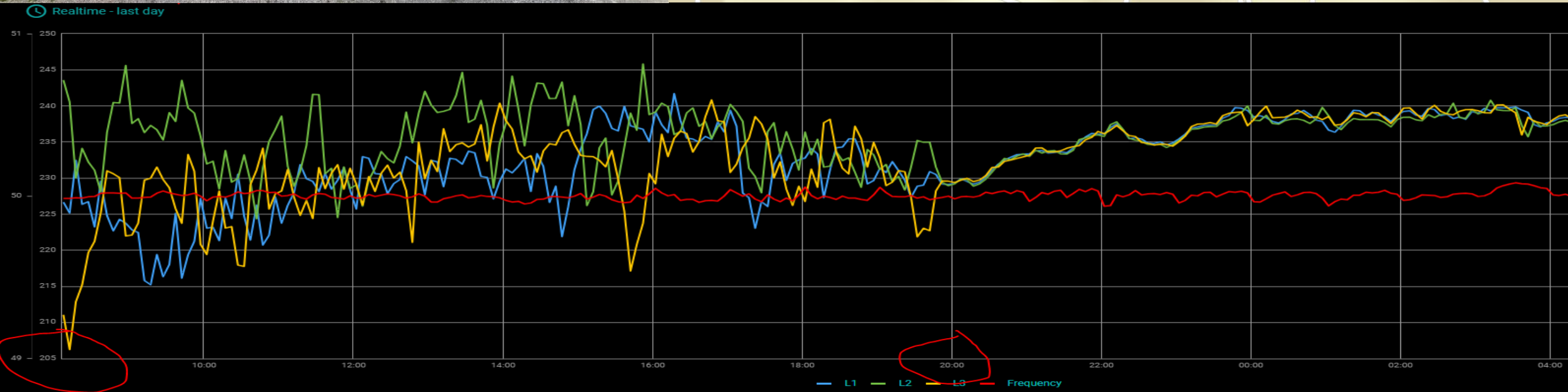
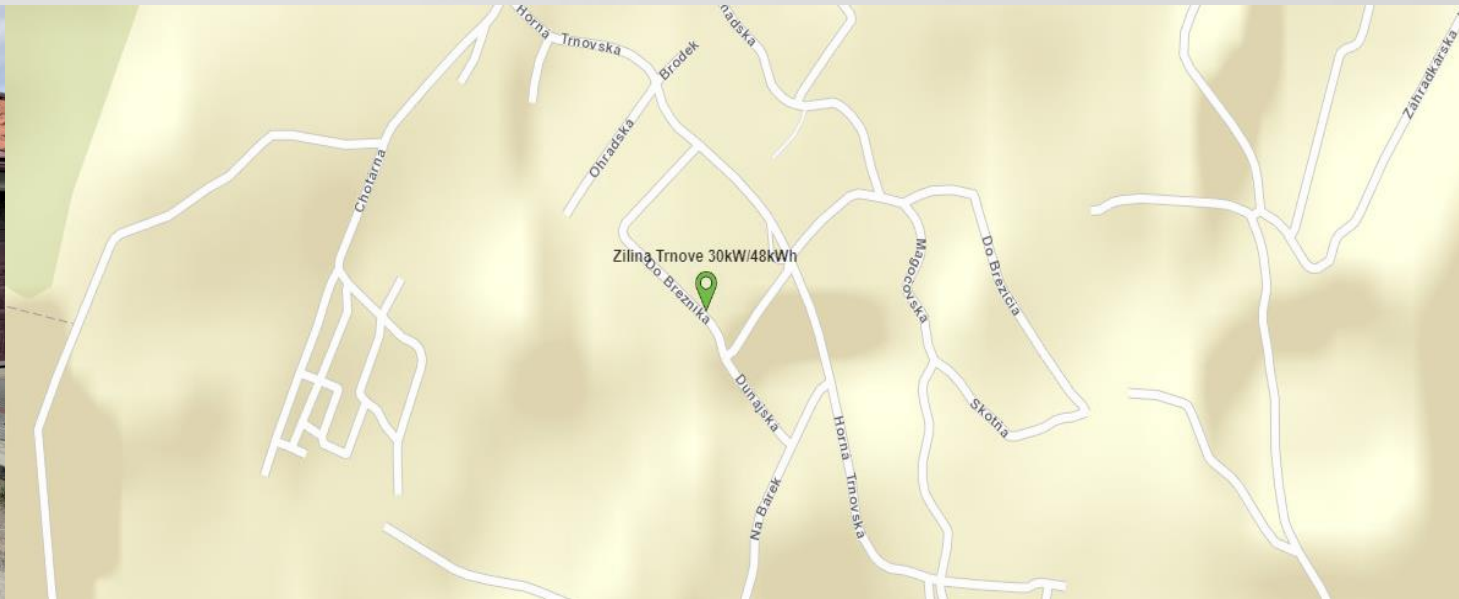
+421 43 5502 111

mts@mts.sk

www.mts.sk



Stabilizovanie napätia SSD – Pilot Žilina



Komunitná batéria



- Zdieľaná batéria v rámci komunity, sídliska a pod. – EDC?
- Prebytky z FVE, flexibilita (agregácia)

Ďalšie použitie BESS



- Regulácia systémových odchýliek
- Spot arbitráž – záporné ceny energií
- Ukladanie energie z fotovoltaiiky
- Kompenzovanie jalovej energie