

Modulárne a škálovateľné energetické úložisko



MTS

modern
technology
systems

• •
PIXII



- Spoločnosť založená v roku **1996**

- 3 výrobné závody na Slovensku : Krivá, Banská Bystrica a Liptovský Mikuláš

- Vyše 600 zamestnancov

- Kapacita BESS 2023 150MW/rok

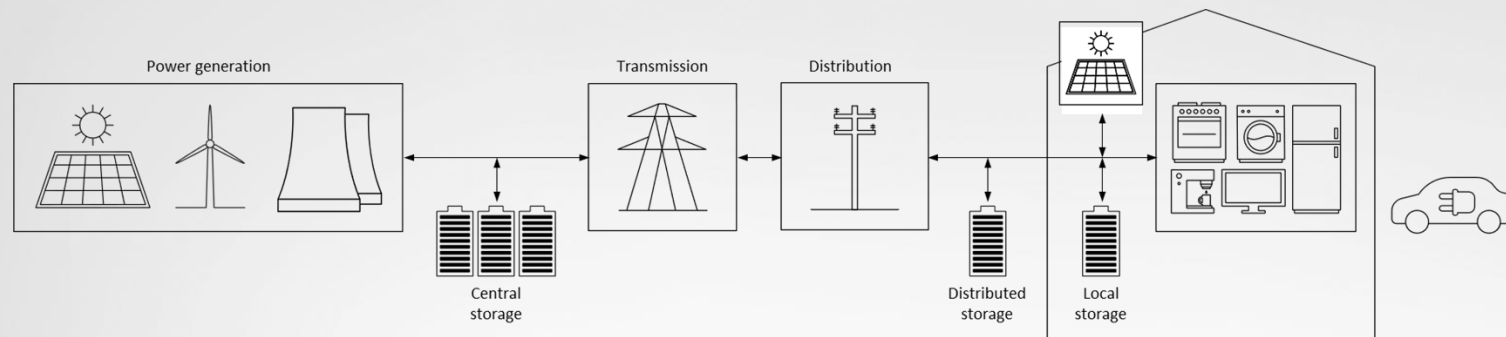
- Vyše 57 mil. EUR obrat

2 hlavné divízie:

- Automatizácia
- Výroba batériových systémov

- Kapacita BESS 2023 150MW/rok

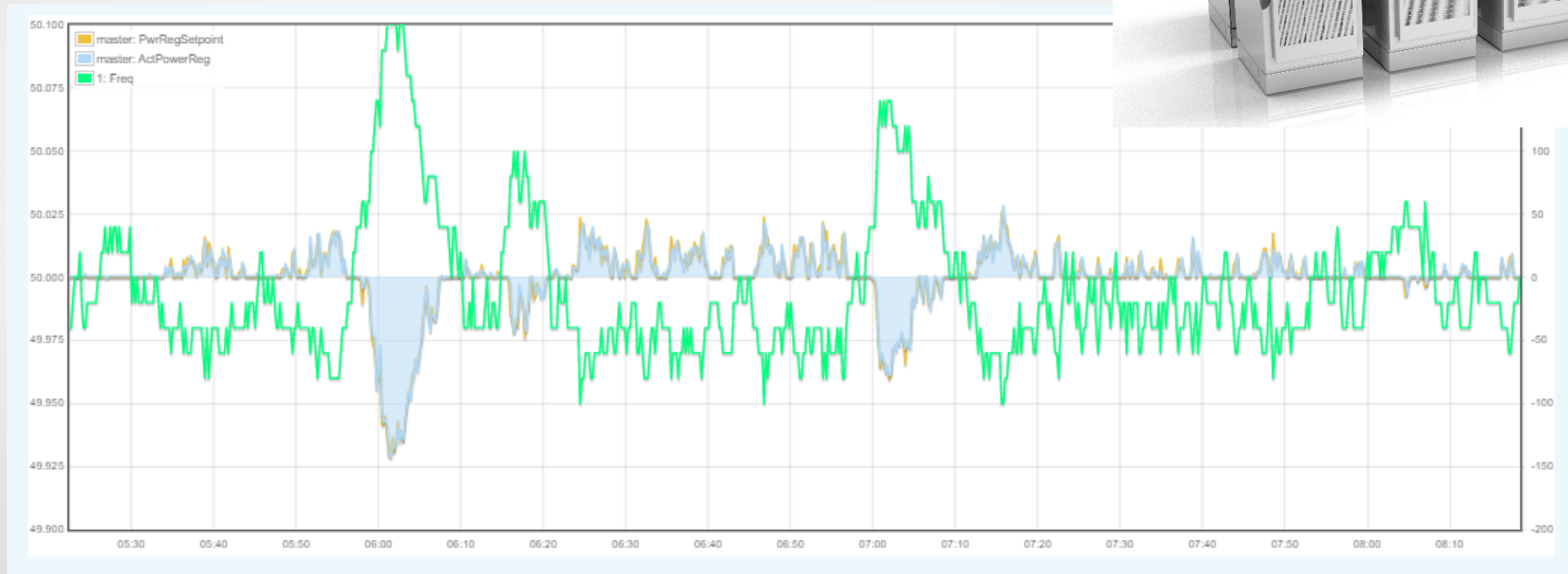
Použitie BESS



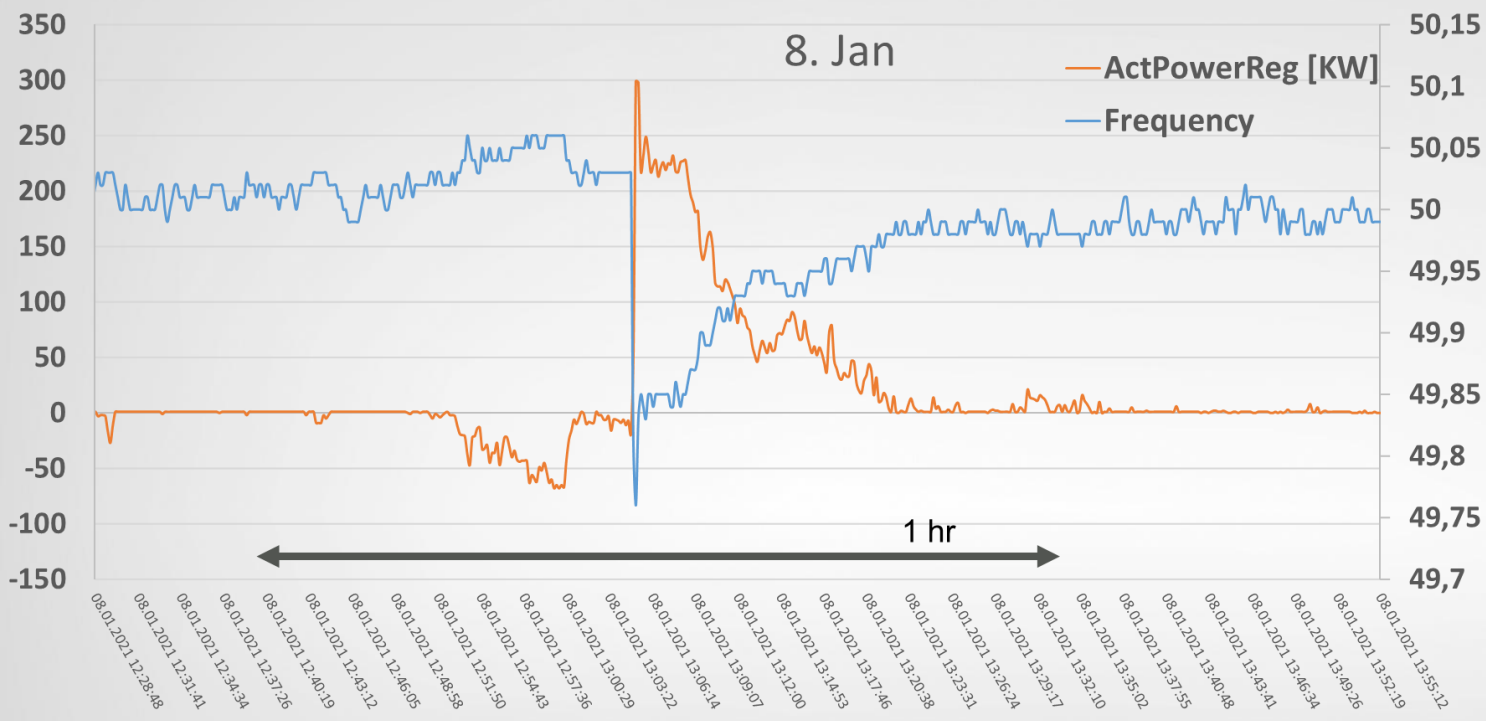
- LDS, MDS – Distribučné spoločnosti
- Komerčné a výrobné spoločnosti
- Veľké obytné zóny
- EV nabíjacie stanice



- Inštalované v októbri 2020
- V komerčnom používaní
- Zákazník už rozšíril BESS o niekoľko MW



FCR – Frequency containment Reserves



NETZ VOR KOLLAPS

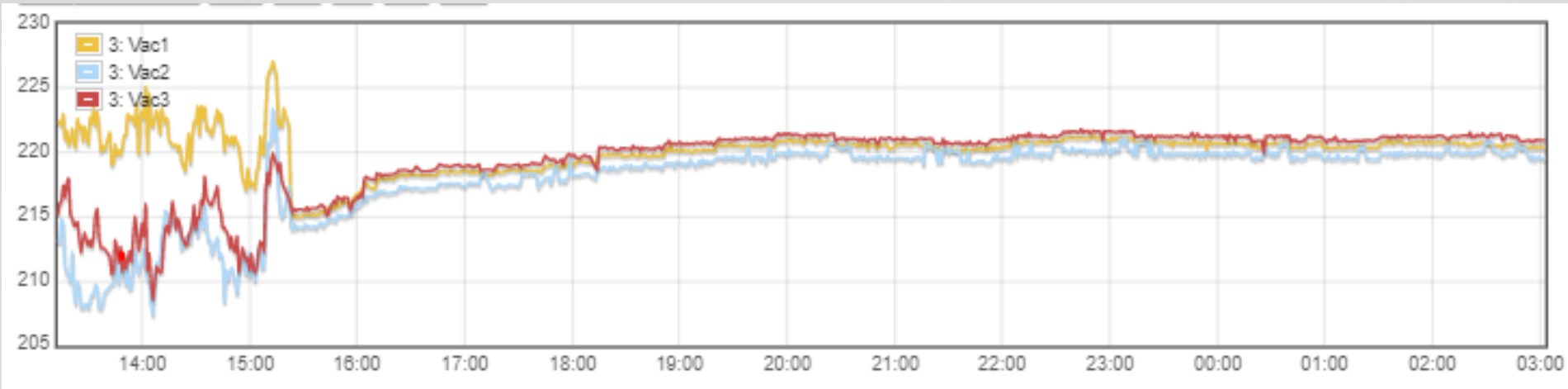
Europa nur knapp an Blackout vorbeigeschrammt

(Bild: thinkstockphotos.de)

Akuter Blackout-Alarm Freitagnachmittag auf dem ganzen Kontinent, und damit auch in Österreich! Denn nach dem Ausfall mehrerer Kraftwerke in Südosteuropa fehlten riesige Strommengen. Heimische Experten hatten - wie berichtet - längst vor dieser Kettenreaktion gewarnt. Die Gefahr weiterer Zusammenbrüche drohe.

<https://www.krone.at/2314659>

Stabilizovanie napätia



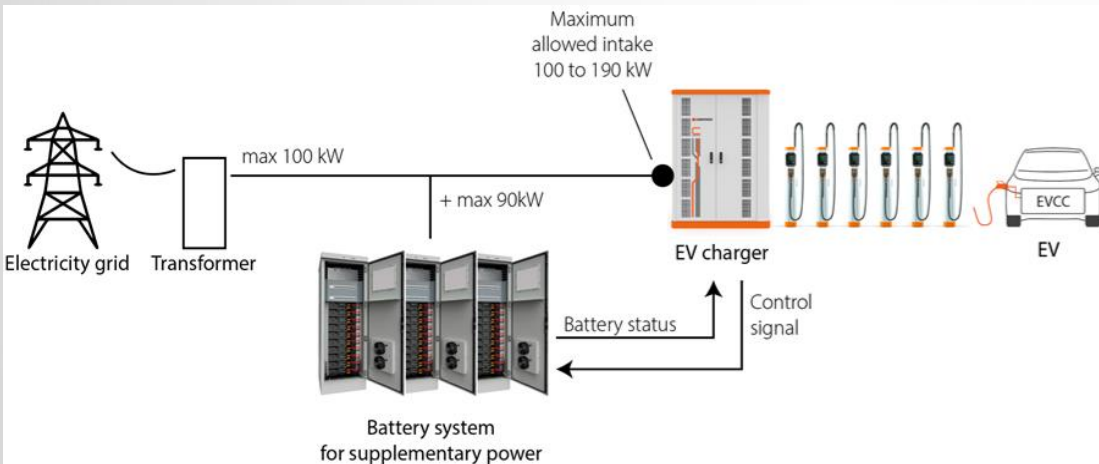
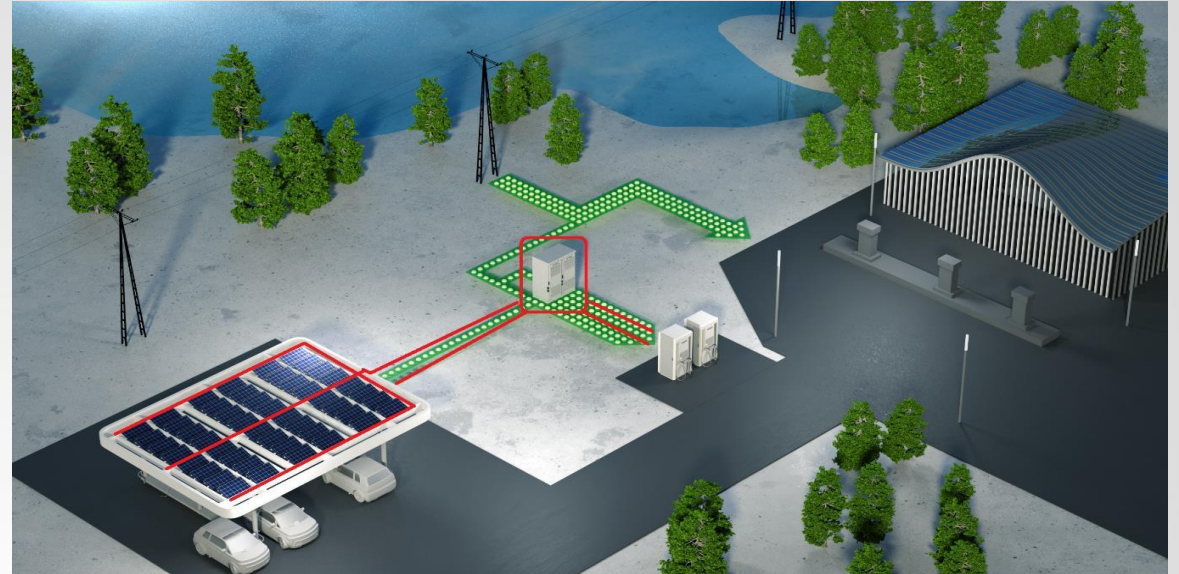
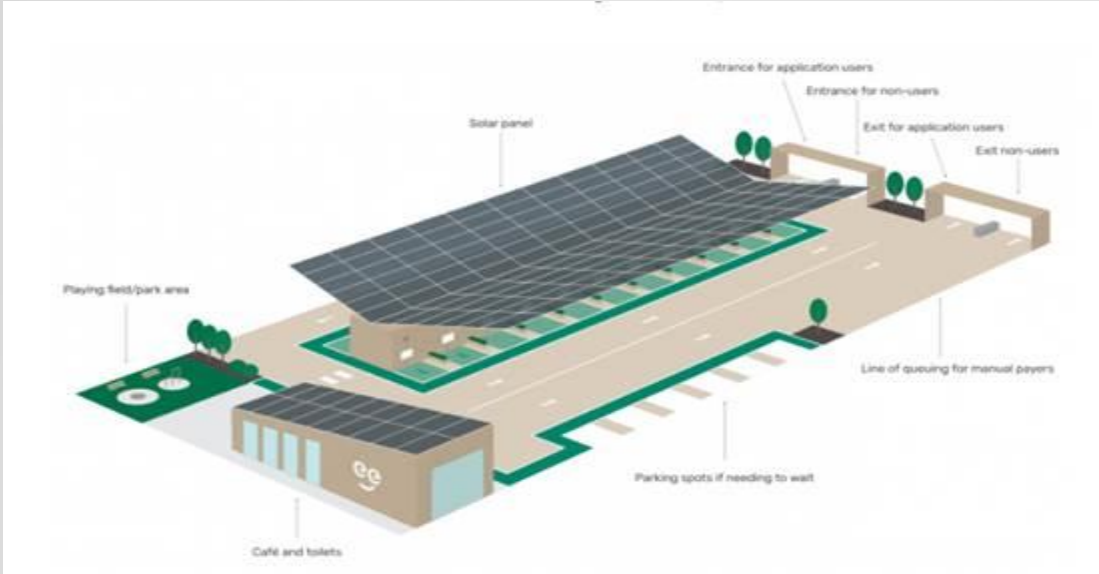
- Efektívne stabilizovanie napätia v sieti
- Minimálna požiadavka na kapacitu batérií



Komunitná batéria



- Zdieľaná batéria v rámci komunity, sídliska a pod.
- Prebytky z FVE, flexibilita (agregácia)



Ďalšie použitie BESS



- Regulácia systémových odchýliek
- Ukladanie energie z fotovoltaiiky
- Kompenzovanie jalovej energie



ĎAKUJEM ZA POZORNOST

MTS, spol. s r. o.

027 55 Krivá 53

+421 43 5502 111

mts@mts.sk

www.mts.sk

